

Przewodnik formatowania zewnętrznych urządzeń pamięci masowej

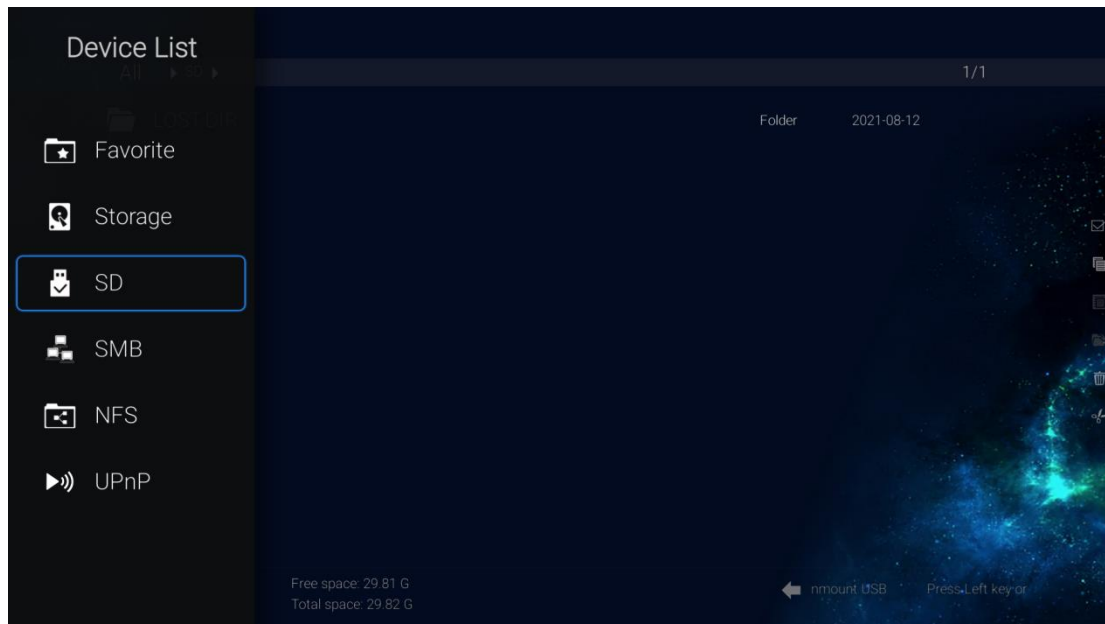
Dotyczy modeli Zidoo RTD1619DR z oprogramowaniem układowym V6.3.30 i V6.3.30_G i nowszym.

Przygotowanie

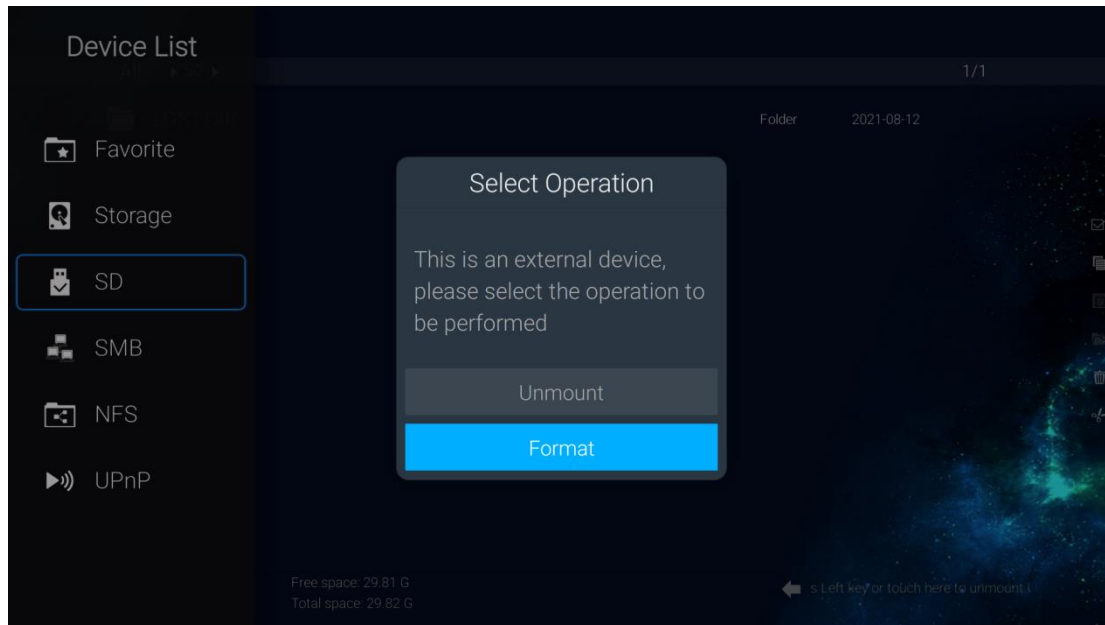
1. Odtwarzacz multimedialny Zidoo
2. Zewnętrzne urządzenie pamięci masowej

Kroki:

1. Wejdź do MEDIA CENTRE i naciśnij LEWY klawisz na pilocie, aby zobaczyć poniżej.

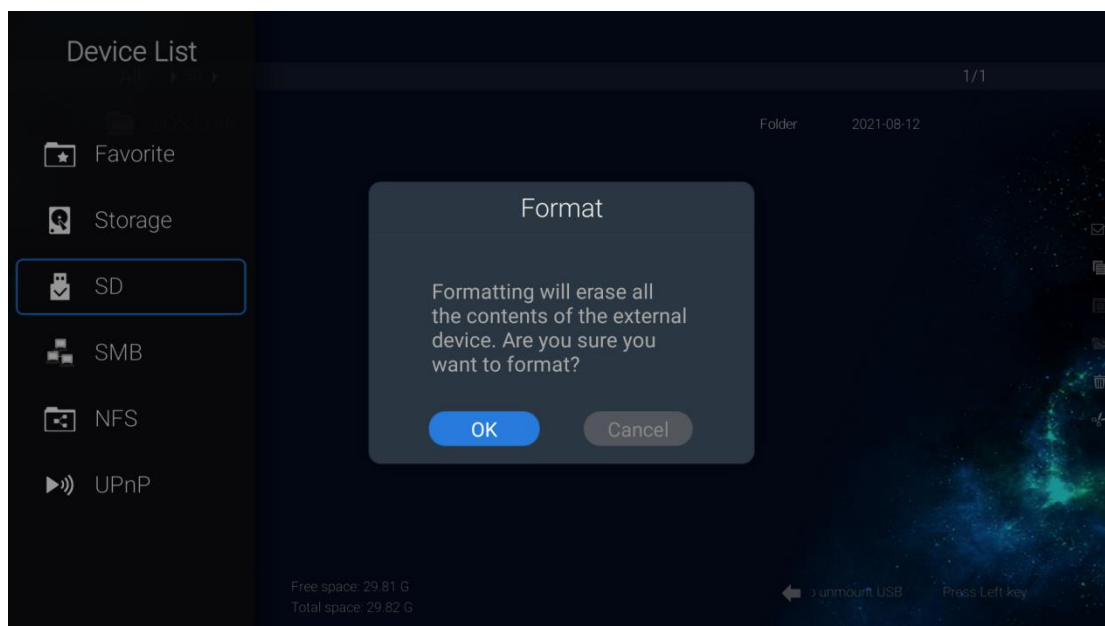


2. Wybierz urządzenie, które chcesz sformatować, naciśnij ponownie LEWY klawisz, aby znaleźć menu i kliknij „Formatuj”.

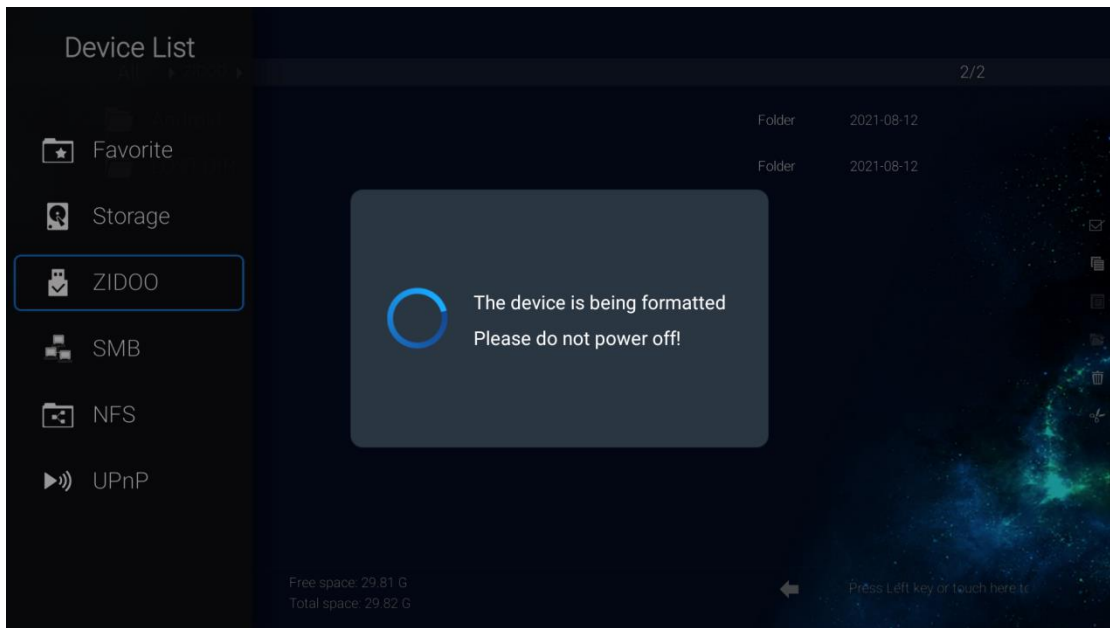
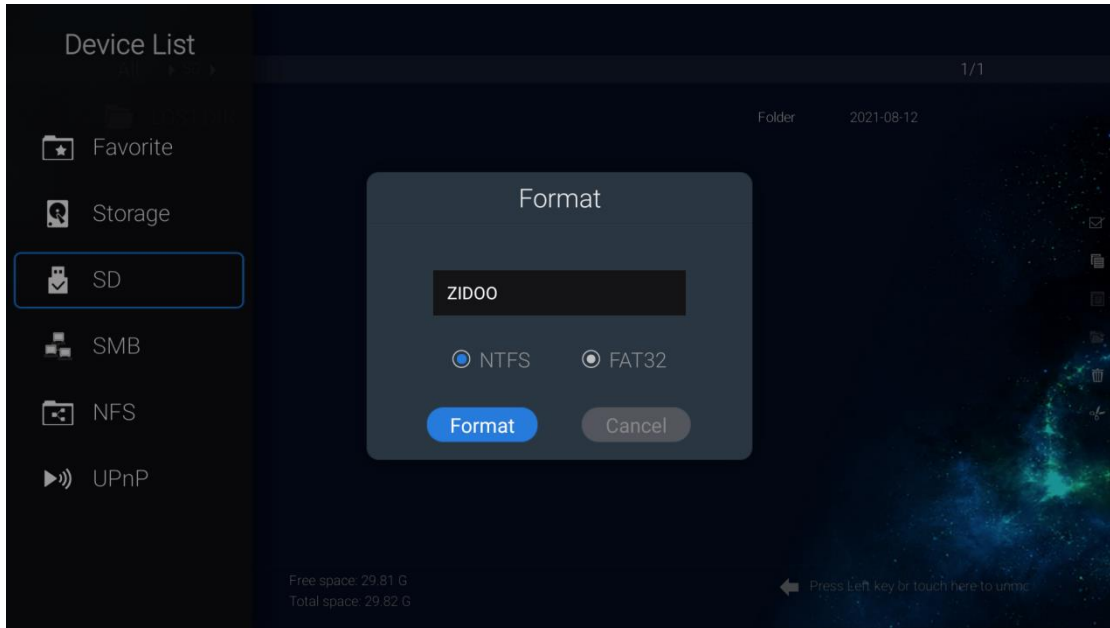


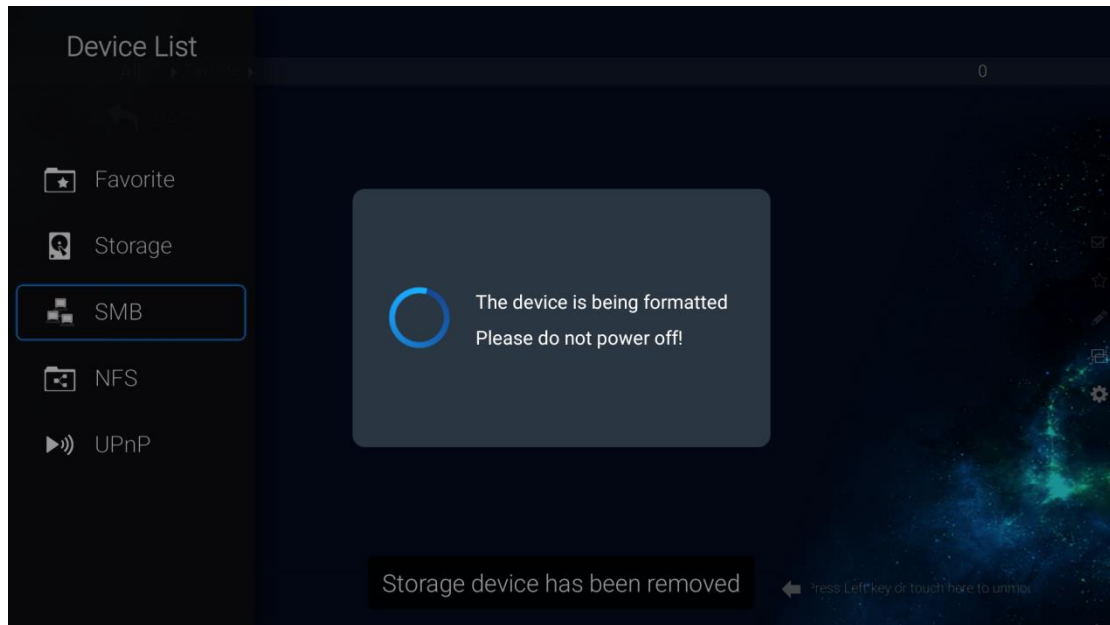
3. Wyświetli się wyskakujące menu ostrzegawcze, kliknij „OK”, aby przejść do następnego kroku.

Uwaga: Formatowanie usunie całą zawartość urządzenia zewnętrznego.

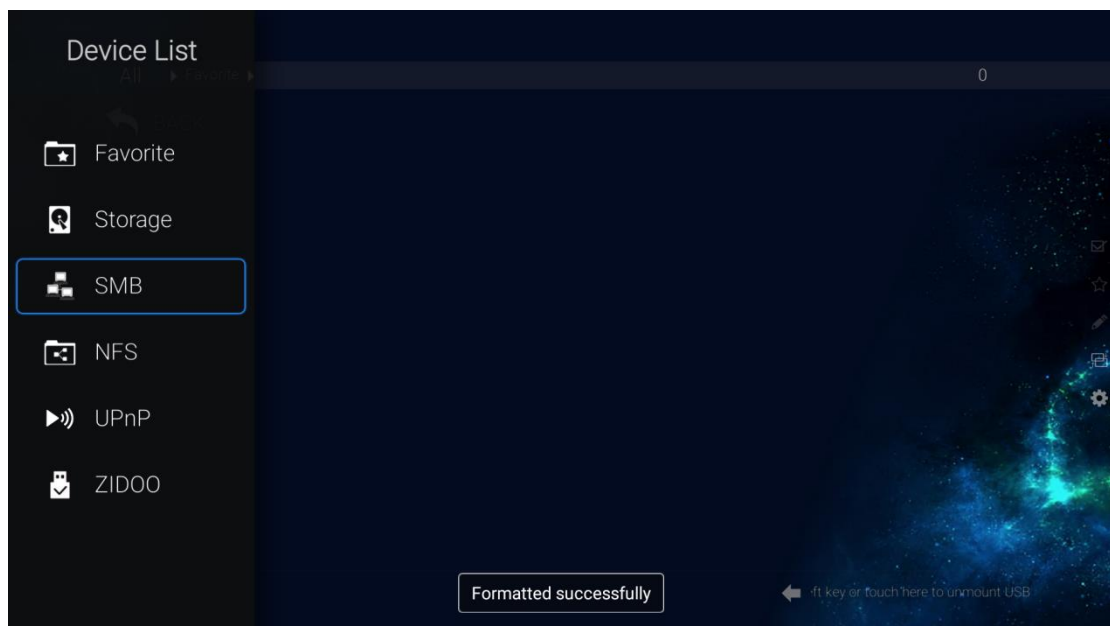


4. Wprowadź nazwę urządzenia, zalecany jest format NTFS, a następnie rozpocznij formatowanie.





5. Po pomyślnym sformatowaniu urządzenia na dole pojawi się monit.



Koniec!